

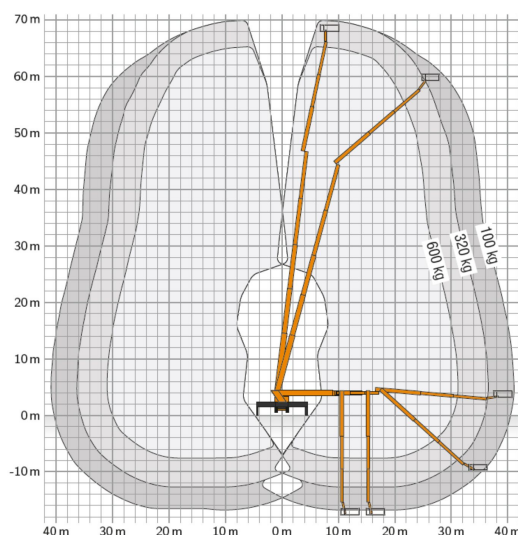


**WIR  
BRINGEN'S  
ÜBER DIE  
BÜHNE**

## Technische Daten

max. Arbeitshöhe in m ca.	<b>70,00</b>
max. Plattformhöhe in m ca.	<b>68,00</b>
max. seitl. Reichweite in m ca.:	<b>41,00</b>
Abmessung (L x B x H) in m ca.:	<b>11,99 x 2,55 x &gt;3,99</b>
Arbeitskorb/Plattformgröße (L x B) in m ca.:	<b>2,42 x 0,97</b>
max. Tragkraft in kg ca.	<b>600</b>
Korb schwenkbar	<b>Ja</b>
Antrieb	<b>Diesel</b>
Eigengewicht in kg ca.:	<b>&gt;32.000</b>
Führerscheinklasse:	<b>C/2</b>

LKW-Arbeitsbühne LK 700  
Ruthmann T 700 HF



**Jetzt online ansehen!**

QR-Code scannen oder  
[www.berning-nordwalde.de](http://www.berning-nordwalde.de)

**Berning Miet- und Vertriebs GmbH & Co. KG**

Gildestraße 14 | 48356 Nordwalde

Tel. +49 2573 9584-0

[info@berning-nordwalde.de](mailto:info@berning-nordwalde.de)

[www.berning-nordwalde.de](http://www.berning-nordwalde.de)