

RAUPENARBEITSBÜHNE RAB 170

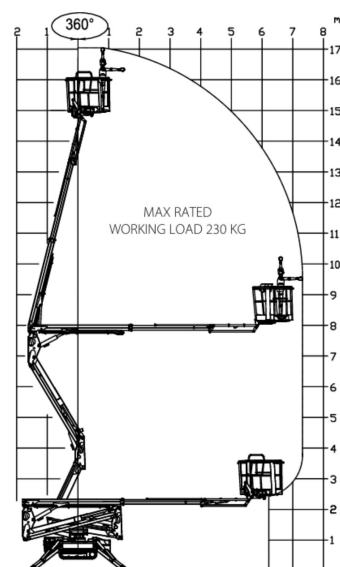


**WIR
BRINGEN'S
ÜBER DIE
BÜHNE**

Technische Daten

max. Arbeitshöhe in m ca.	16,96
max. Plattformhöhe in m ca.	14,96
max. seitl. Reichweite in m ca.	7,65
max. Abstützbreite in m ca.	2,89
Abmessung (L x B x H) in m ca.:	4,53 x 0,80(1,48) x 2,00
Arbeitskorb/Plattformgröße (L x B) in m ca.:	1,34 x 0,69
max. Tragkraft in kg ca.	230
Korb schwenkbar	Ja
Rangierfahrantrieb:	Ja
Eigengewicht in kg ca.:	2.230
Transportgewicht in kg ca.:	2.850
Antrieb	Strom / Benzin

Raupenarbeitsbühne RAB 170
JLG X17J Plus



Jetzt online ansehen!

QR-Code scannen oder
www.berning-nordwalde.de

Berning Miet- und Vertriebs GmbH & Co. KG

Gildestraße 14 | 48356 Nordwalde

Tel. +49 2573 9584-0

info@berning-nordwalde.de

www.berning-nordwalde.de

Die technischen Angaben sind Herstellerangaben und können je nach Modell und Baujahr abweichen. Alle Angaben ohne Gewähr.