

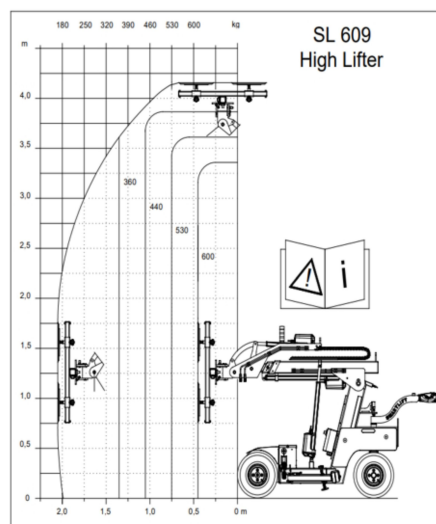


**WIR
BRINGEN'S
ÜBER DIE
BÜHNE**

Technische Daten

Hubhöhe in m:	4,20
Hubkapazität Arm ein-/ausgefahren in kg	600/150
Reichweite bei ausgefahrenem Arm in mm:	2000
seitliche Verschiebung in mm:	100
Saugteller:	4 x400 mm
Ladestrom in V:	230 / 110
Betriebsdauer in Stunden bis zu:	8
Abmessung (L x B x H) in m ca.:	2,79 x 0,83 x 1,76
Abstützbreite in mm	1730
Eigengewicht in kg ca.:	960
Bedienung	Funkfernbedienung
im Mietpreis enthaltenes Zubehör:	Haken & Glassauger
gegen Aufpreis erhältliches Zubehör:	Transportanhänger

Smartlift SL609



Jetzt online ansehen!

QR-Code scannen oder
www.berning-nordwalde.de

Berning Miet- und Vertriebs GmbH & Co. KG

Gildestraße 14 | 48356 Nordwalde

Tel. +49 2573 9584-0

info@berning-nordwalde.de

www.berning-nordwalde.de