

GELENKTELESKOPBÜHNE GTB 280 UWE - ALLRAD

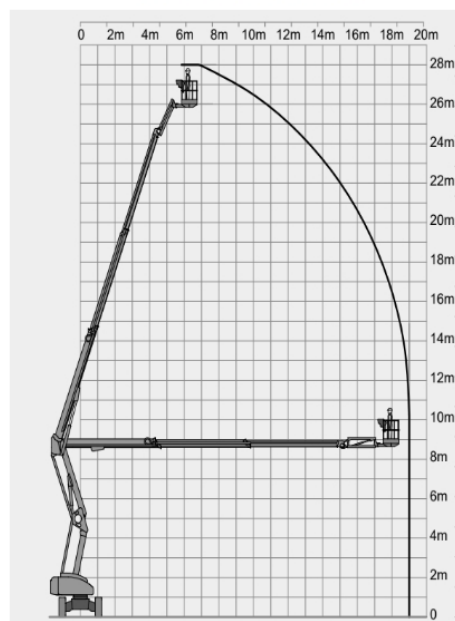


**WIR
BRINGEN'S
ÜBER DIE
BÜHNE**

Technische Daten

max. Arbeitshöhe in m ca.	28,00
max. Plattformhöhe in m ca.	26,00
max. seitl. Reichweite in m ca.:	19,00
Abmessung (L x B x H) in m ca.	9,28 (7,30) x 2,49 x 2,70
Plattformgr. (LxB) in m ca.:	2,40 x 0,90
max. Tragkraft in kg ca.	280
Korb schwenkbar	Ja
Eigengewicht in kg ca.:	14.550
Antrieb:	Batterie/Diesel (Allrad)
Einsatz	Innen/Außen
Reifen abriebfrei:	Ja

**Gelenkteleskop-Arbeitsbühne GTB 280
NiftyLift HR 28 Uwe**



Jetzt online ansehen!

QR-Code scannen oder
www.berning-nordwalde.de

Berning Miet- und Vertriebs GmbH & Co. KG

Gildestraße 14 | 48356 Nordwalde

Tel. +49 2573 9584-0

info@berning-nordwalde.de

www.berning-nordwalde.de

Die technischen Angaben sind Herstellerangaben und können je nach Modell und Baujahr abweichen. Alle Angaben ohne Gewähr.