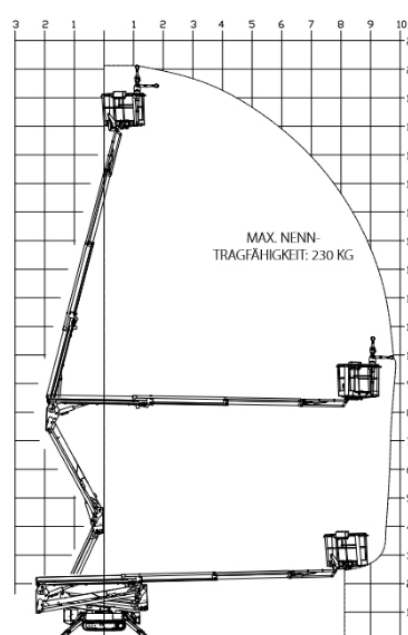




**WIR  
BRINGEN'S  
ÜBER DIE  
BÜHNE**

## Technische Daten

max. Arbeitshöhe in m ca.	<b>20,05</b>
max. Plattformhöhe in m ca.	<b>18,05</b>
max. seitr. Reichweite in m ca.	<b>9,70</b>
max. Abstützbreite in m ca.	<b>2,93</b>
Abmessung (L x B x H) in m ca.:	<b>5,00 x 0,80 x 2,00</b>
Arbeitskorb/Plattformgröße (L x B) in m ca.:	<b>1,34 x 0,69</b>
max. Tragkraft in kg ca.	<b>230</b>
Korb schwenkbar	<b>Ja</b>
Rangierfahrantrieb:	<b>Ja</b>
Eigengewicht in kg ca.:	<b>2.940</b>
Antrieb	<b>Strom / Diesel</b>



**Jetzt online ansehen!**

QR-Code scannen oder  
[www.berning-nordwalde.de](http://www.berning-nordwalde.de)

**Berning Miet- und Vertriebs GmbH & Co. KG**

Gildestraße 14 | 48356 Nordwalde

Tel. +49 2573 9584-0

[info@berning-nordwalde.de](mailto:info@berning-nordwalde.de)

[www.berning-nordwalde.de](http://www.berning-nordwalde.de)