

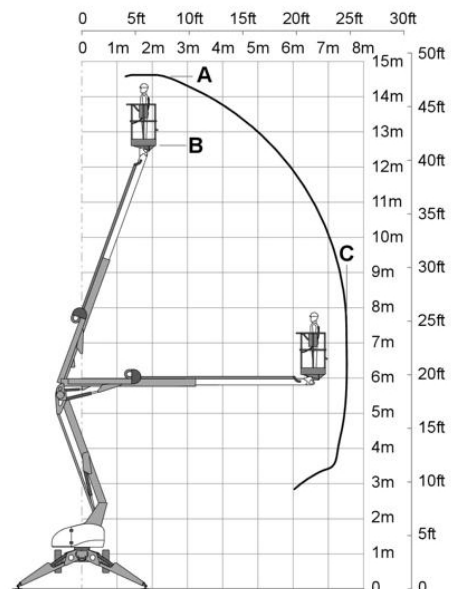
# ANHÄNGER-ARBEITSBÜHNE AB 150N



**WIR  
BRINGEN'S  
ÜBER DIE  
BÜHNE**

## Technische Daten

max. Arbeitshöhe in m ca.	<b>15,00</b>
max. Plattformhöhe in m ca.	<b>13,00</b>
max. seitl. Reichweite in m ca.:	<b>7,55</b>
max. Abstützbreite in m ca.:	<b>3,80</b>
Abmessung (L x B x H) in m ca.:	<b>5,55 x 1,60 x 2,00</b>
Arbeitskorb/Plattformgröße (L x B) in m ca.:	<b>1,40 x 0,70</b>
max. Tragkraft in kg ca.	<b>225</b>
Rangierfahrantrieb:	<b>Ja</b>
Eigengewicht in kg ca.:	<b>1.900</b>
Antrieb:	<b>230V / Batterie</b>
Sonderausstattung:	<b>Steckdose im Korb</b>



**Jetzt online ansehen!**

QR-Code scannen oder  
[www.berning-nordwalde.de](http://www.berning-nordwalde.de)

**Berning Miet- und Vertriebs GmbH & Co. KG**

Gildestraße 14 | 48356 Nordwalde

Tel. +49 2573 9584-0

[info@berning-nordwalde.de](mailto:info@berning-nordwalde.de)

[www.berning-nordwalde.de](http://www.berning-nordwalde.de)

Die technischen Angaben sind Herstellerangaben und können je nach Modell und Baujahr abweichen. Alle Angaben ohne Gewähr.